

---

**RIQUALIFICAZIONE ENERGETICA E  
NORMATIVA DELL'IMPIANTO DI  
ILLUMINAZIONE PUBBLICA**

Oggetto

---

**Progetto Esecutivo**

ai sensi del D.Lgs 50/2016 e ss.ii. e mm.

Titolo elaborato

---

**PIANO DI SICUREZZA E DI COORDINAMENTO**

"opere di riqualificazione energetica e normativa"

Allegato

---

**TAVOLE SCHEMI SEGNALETICI TEMPORANEI**

---

Allegato

**01/b**

# TAVOLE RAPPRESENTATIVE DEGLI SCHEMI SEGNALETICI TEMPORANEI

Le seguenti tavole rappresentative degli schemi segnaletici temporanei sono stata redatte ai sensi della normativa italiana vigente:

- **D.M. 10 luglio 2002**, "Disciplinare tecnico relativo agli schemi segnaletici, differenziati per categoria di strada, da adottare per il segnalamento temporaneo".

## Premessa

Gli schemi di segnalamento appresso riportati sono organizzati secondo i criteri generali descritti dal succitato decreto ministeriale. Per la migliore leggibilità degli schemi, la rappresentazione grafica a volte non è in scala, ed il collocamento dei segnali deve comunque intendersi rispettoso dei principi generali di posizionamento e installazione (senza mai invadere le corsie o la parte di carreggiata residua destinata alla circolazione).

Nelle tavole non è mai riportata la "tabella lavori" obbligatoria, in prossimità delle testate dei cantieri, se gli stessi hanno durata superiore a 7 giorni lavorativi.

## ELENCO SCHEMI DI SEGNALAMENTO:

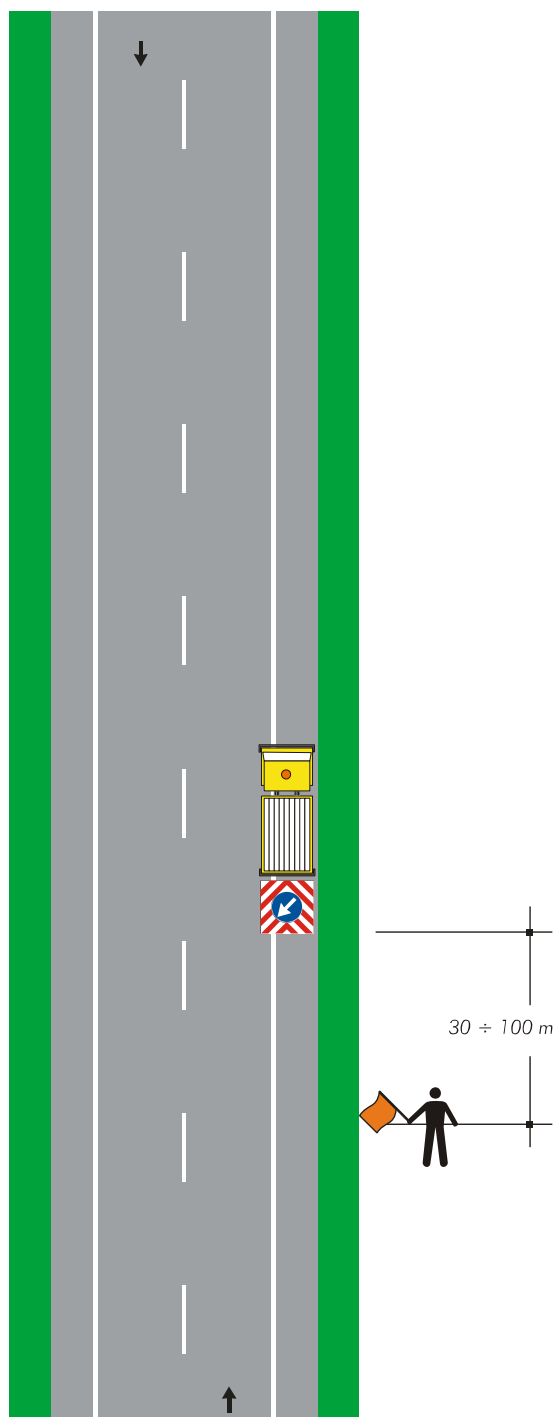
- Tavola 60
- Tavola 61
- Tavola 62
- Tavola 63
- Tavola 64
- Tavola 65
- Tavola 66
- Tavola 67
- Tavola 68
- Tavola 69
- Tavola 70
- Tavola 71
- Tavola 72
- Tavola 73
- Tavola 74
- Tavola 75
- Tavola 76
- Tavola 77
- Tavola 78
- Tavola 79
- Tavola 80
- Tavola 81
- Tavola 82
- Tavola 83
- Tavola 84
- Tavola 85
- Tavola 86
- Tavola 87





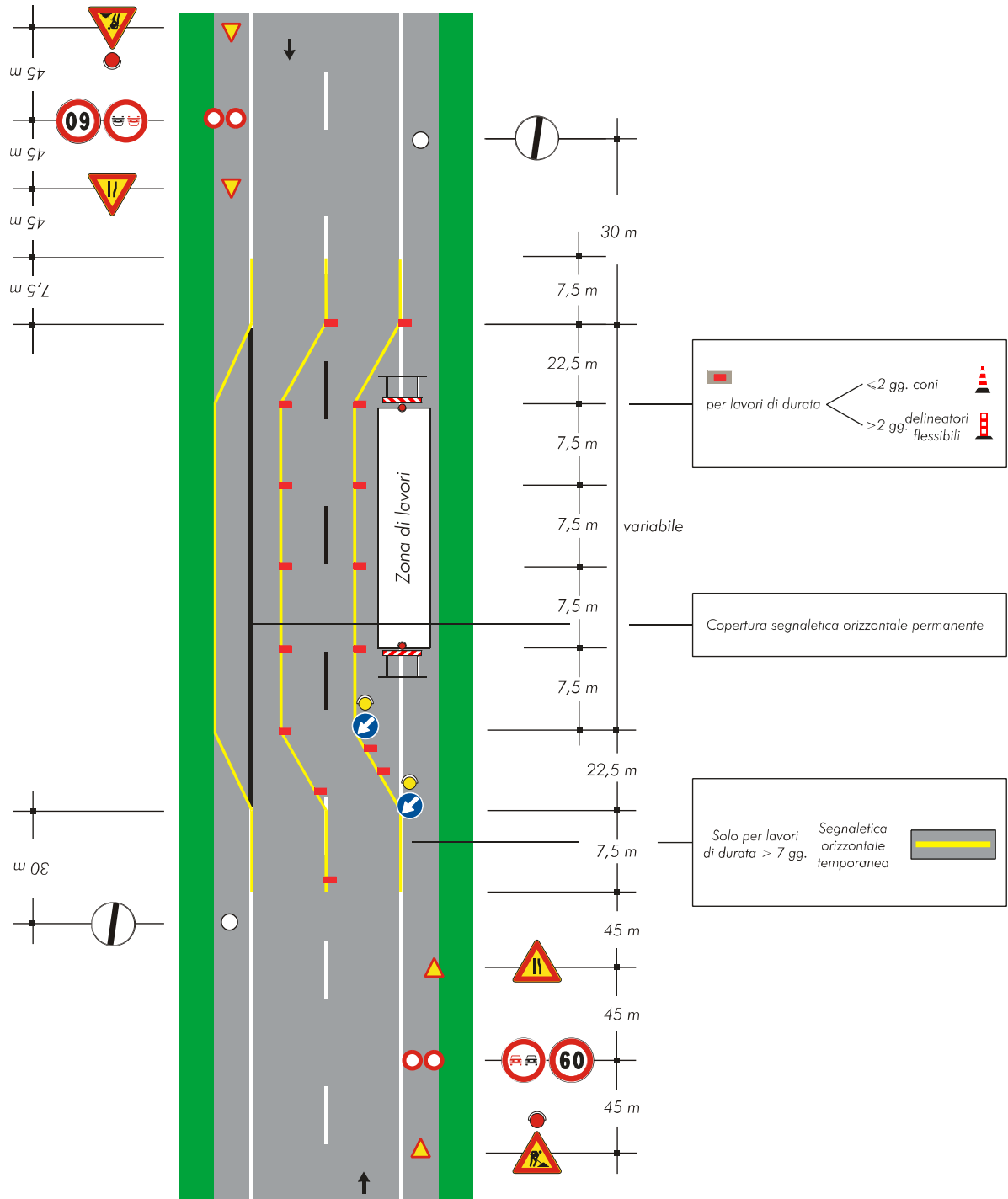
## Tavola 62

Cantiere mobile assistito da moviere su strada ad unica carreggiata.



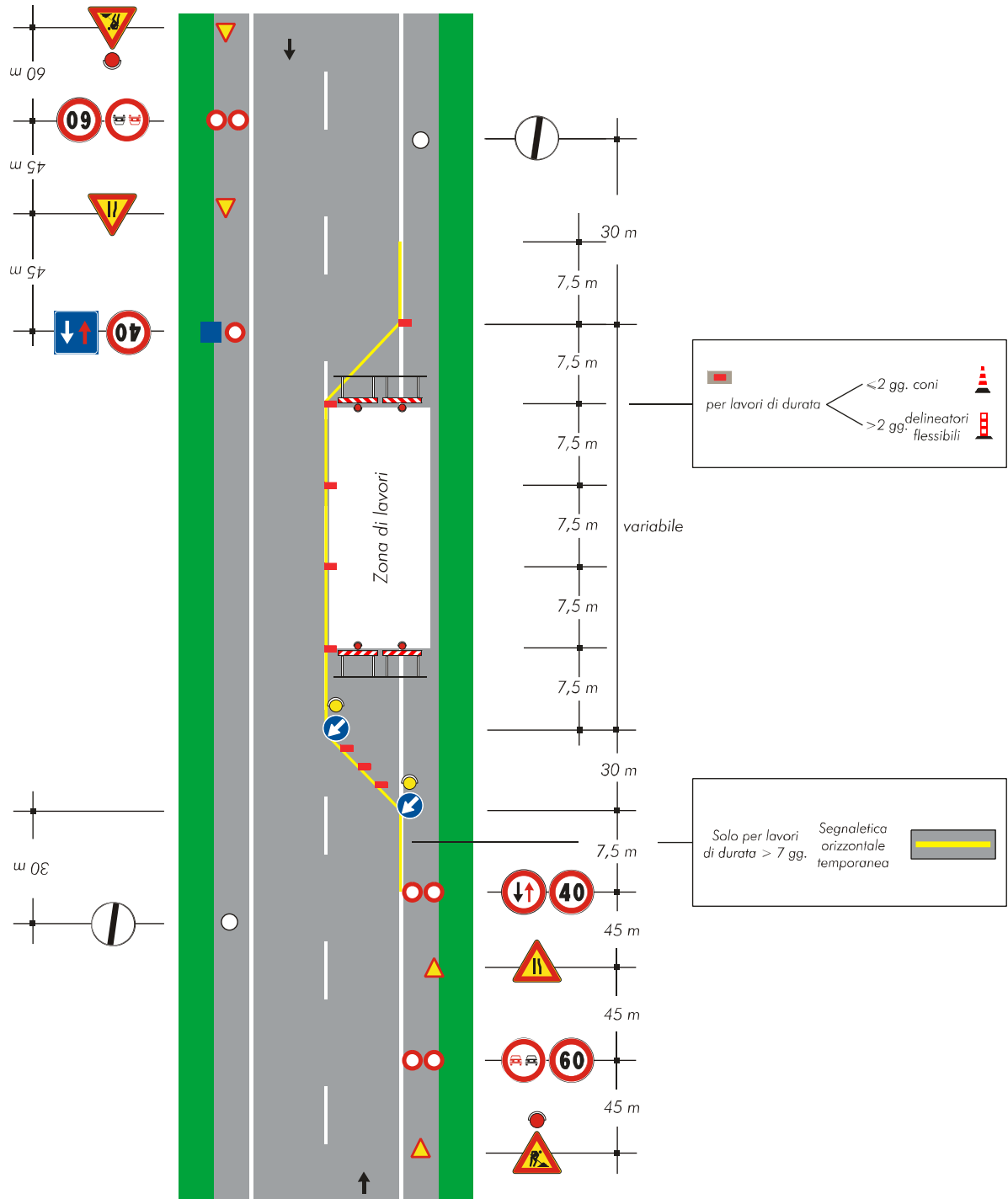
# Tavola 63

Lavori sul margine della carreggiata.



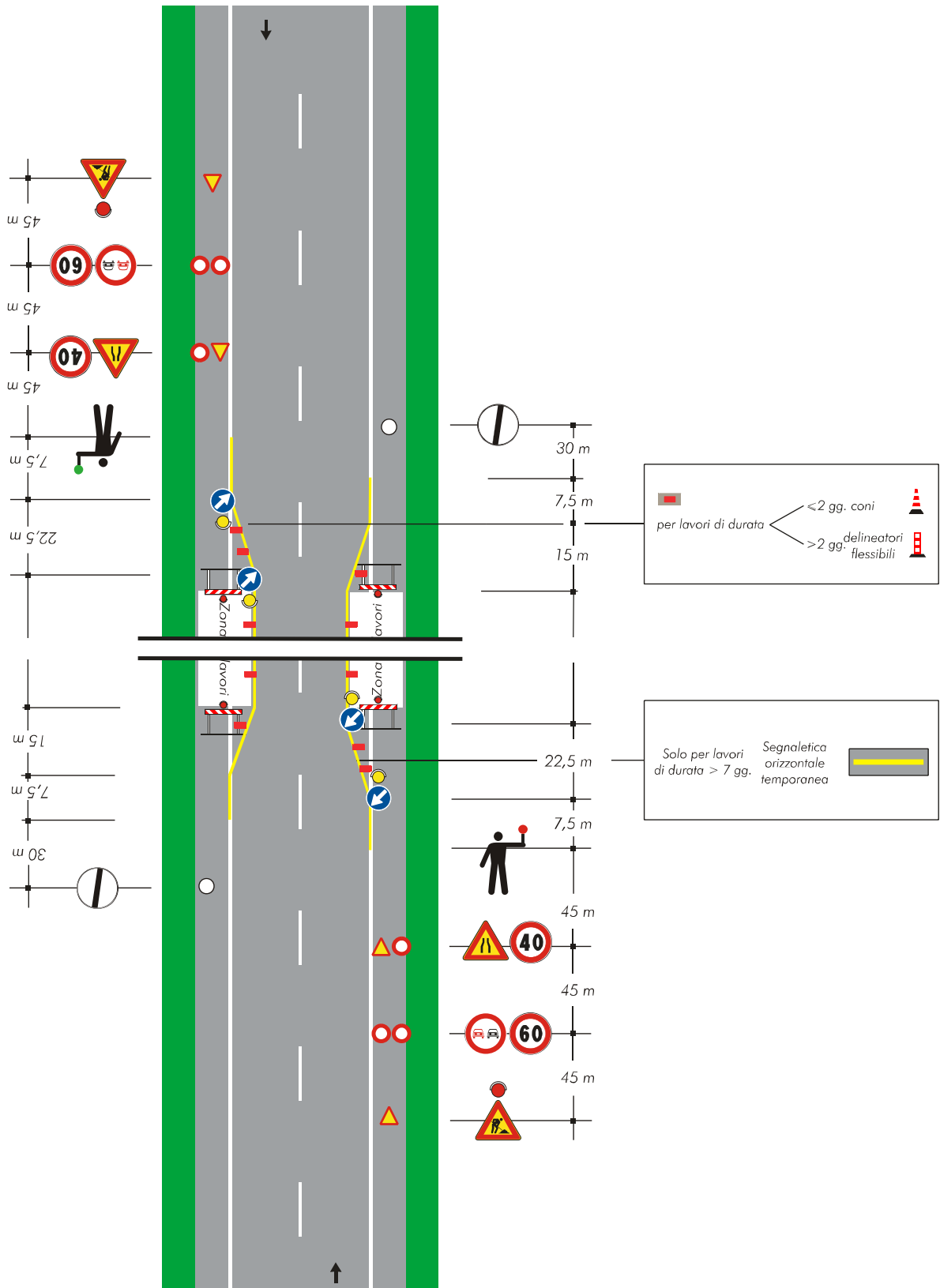
# Tavola 64

Lavori sulla carreggiata con transito a senso unico alternato.



# Tavola 65

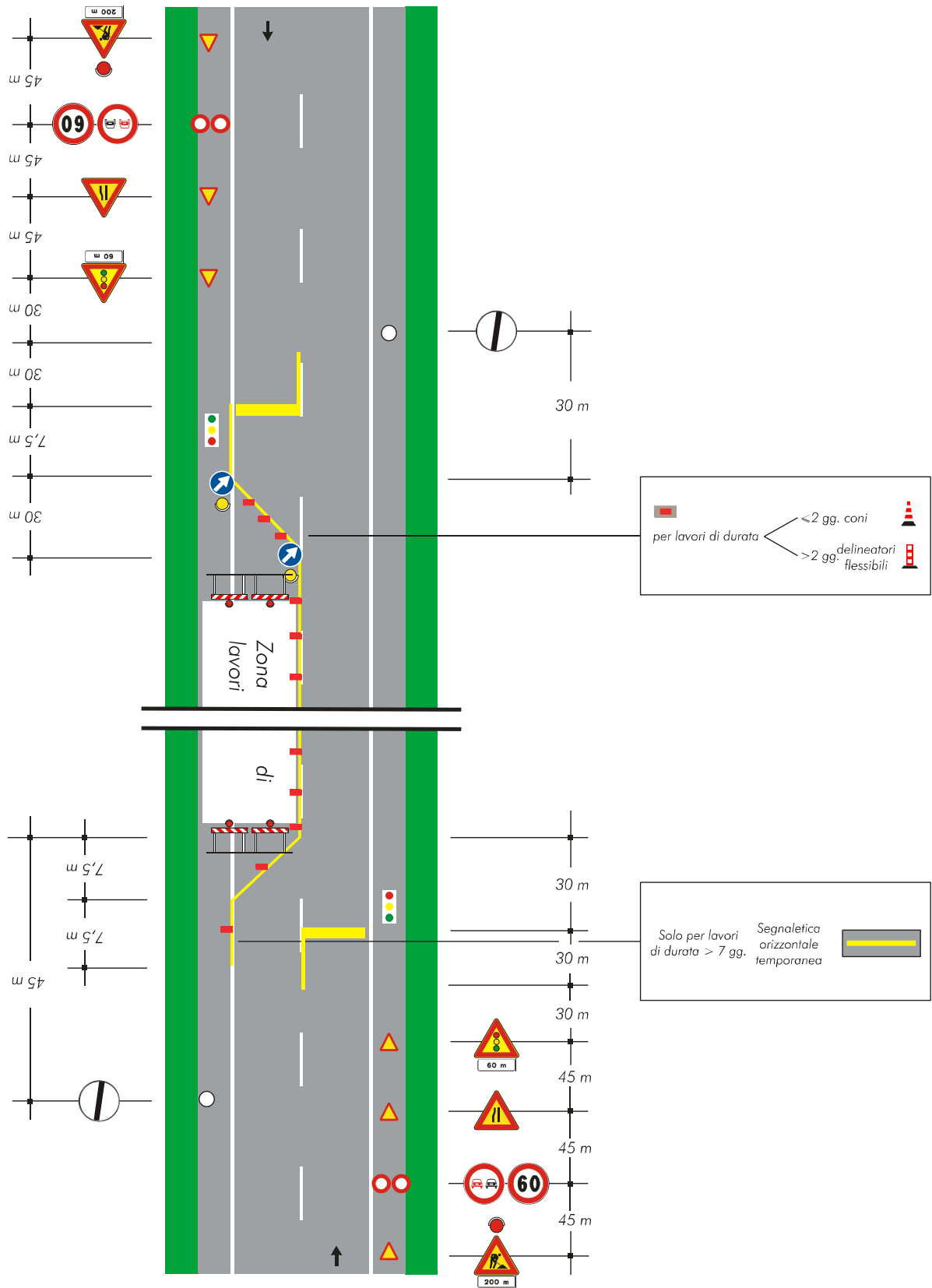
Lavori sulla carreggiata con transito a senso unico alternato regolato da movieri con palette.





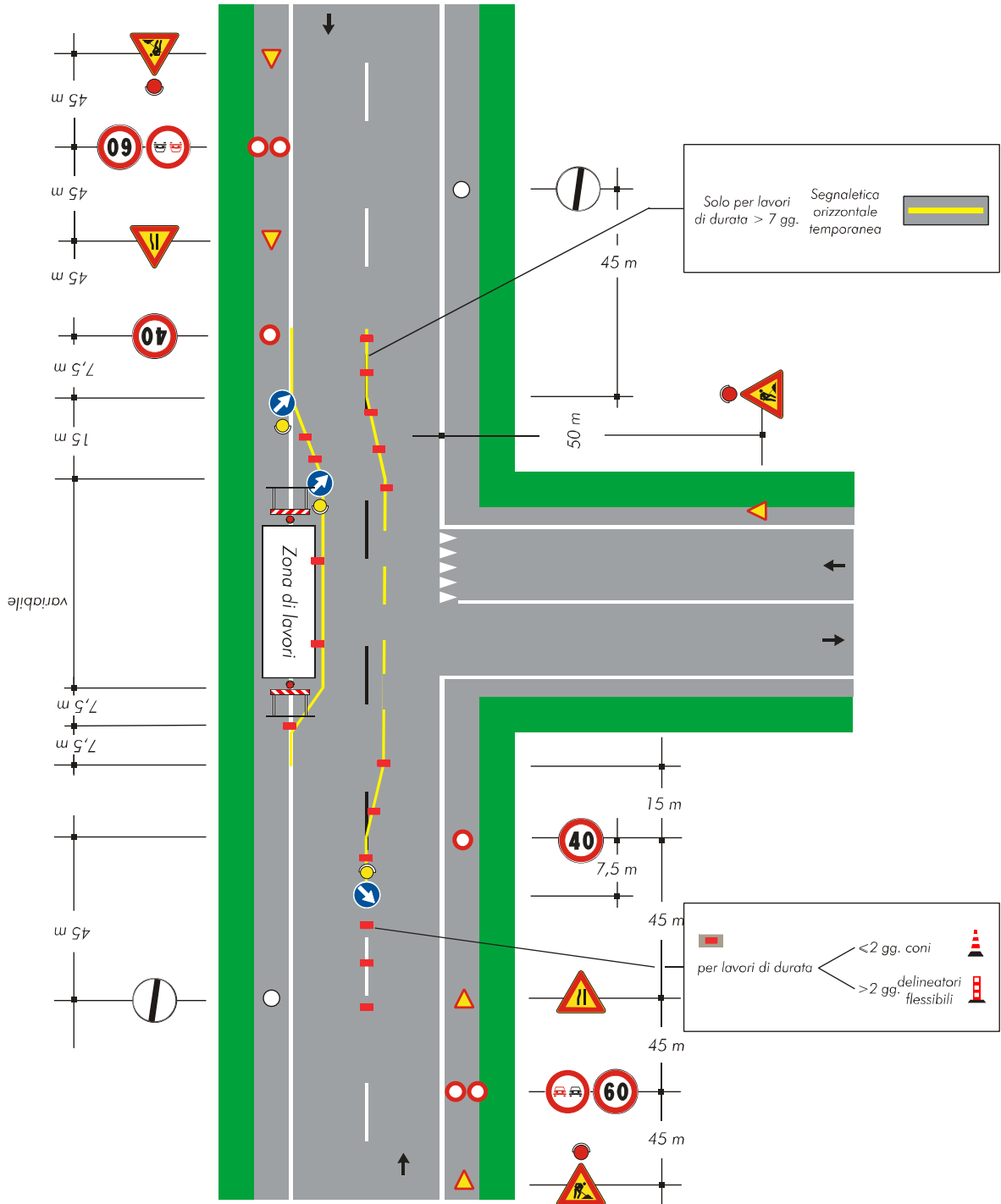
# Tavola 66

Lavori sulla carreggiata con transito a senso unico alternato regolato da impianto semaforico.



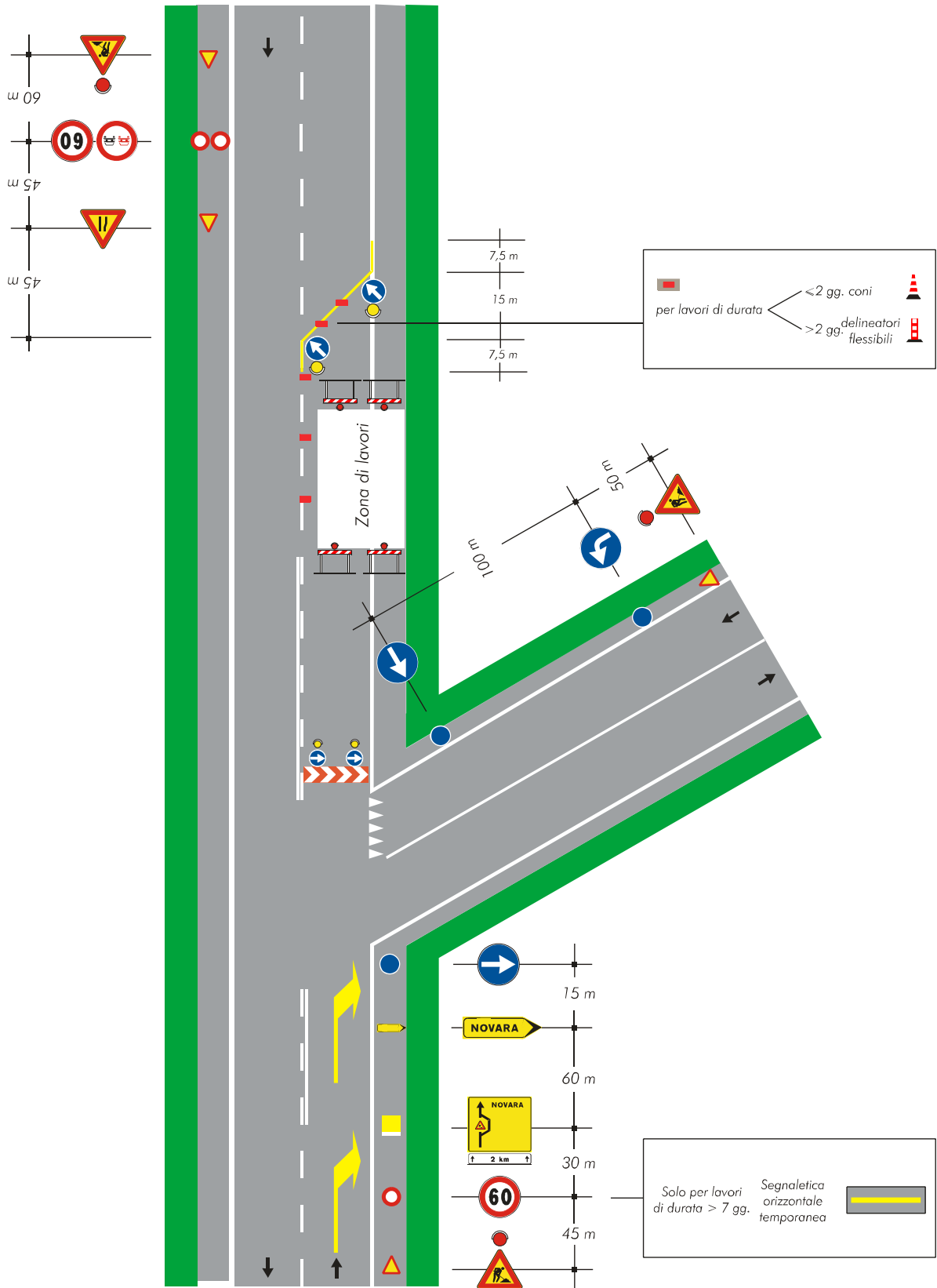
# Tavola 67

Lavori a bordo carreggiata in corrispondenza di una intersezione.



# Tavola 68

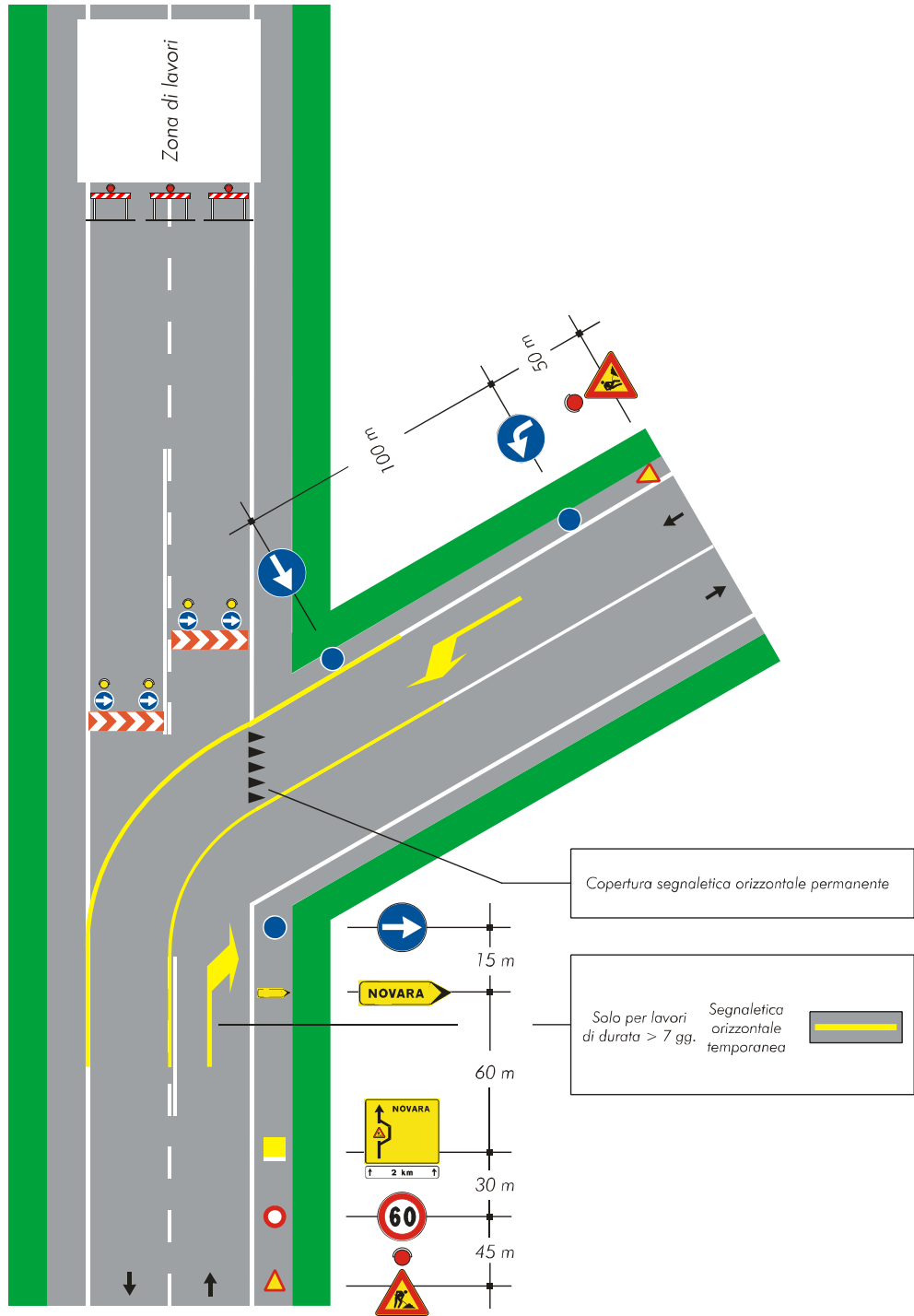
Deviazione di un senso di marcia su altra strada.





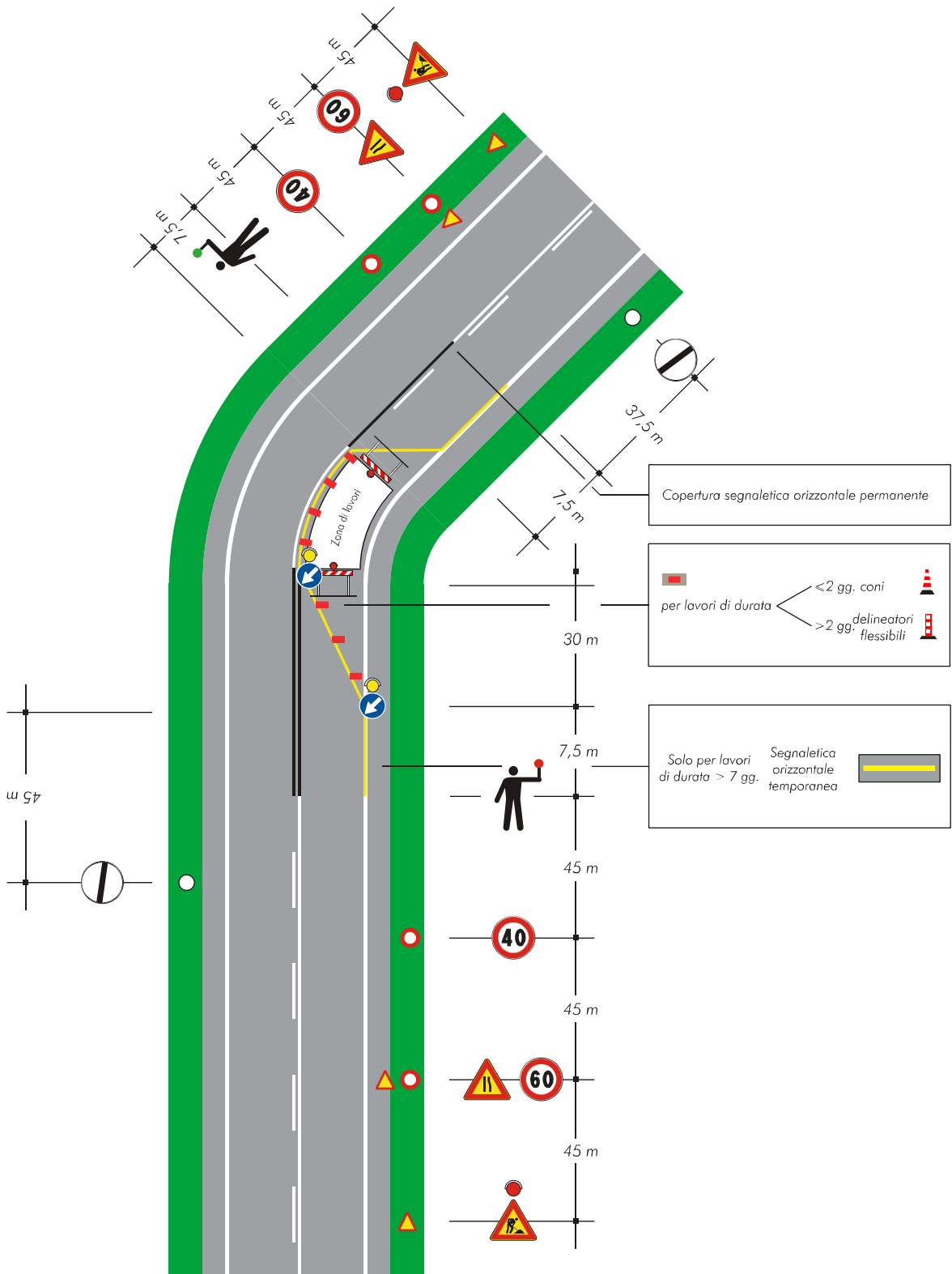
# Tavola 70

Deviazione obbligatoria per chiusura della strada.



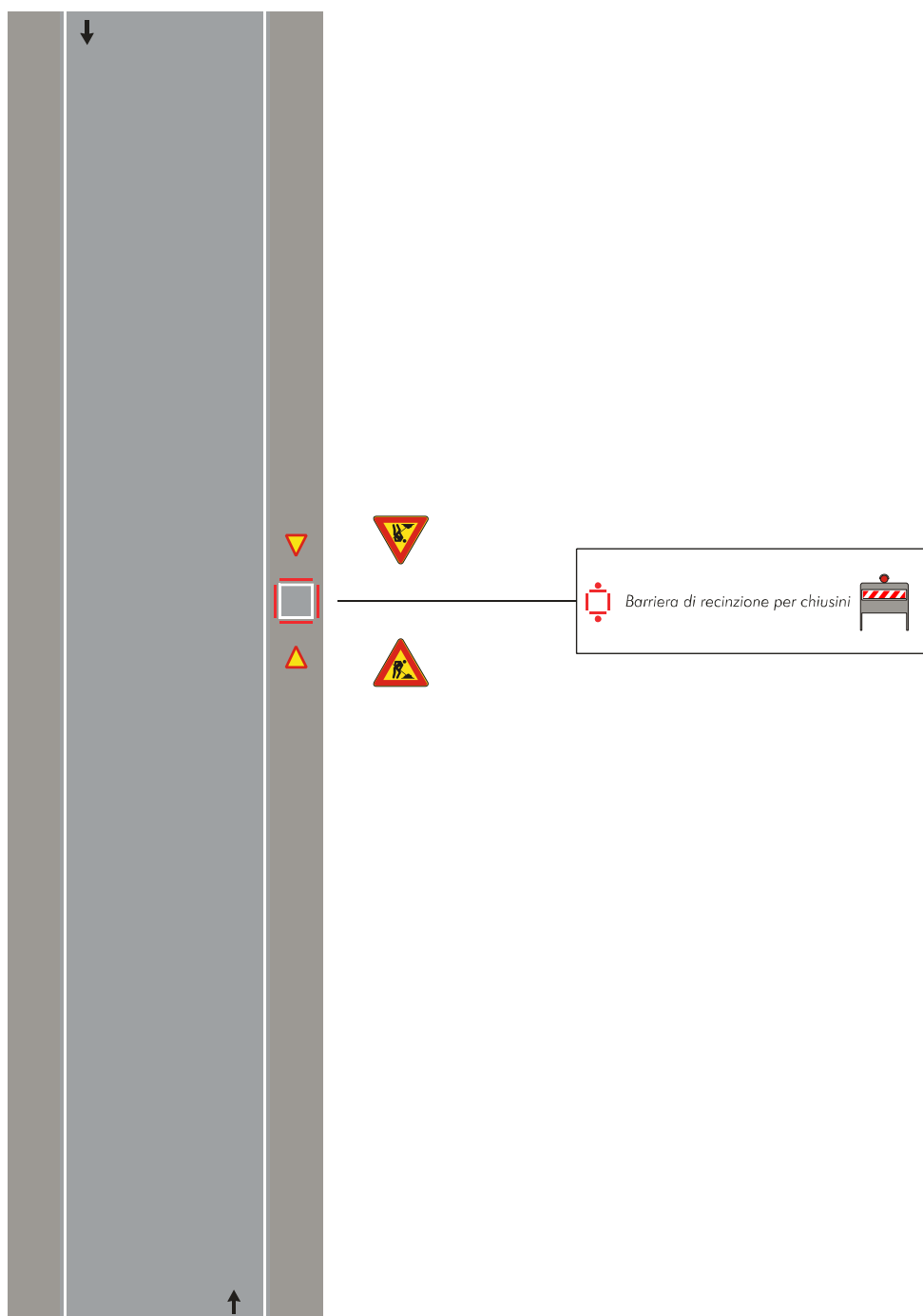
# Tavola 71

Cantiere non visibile dietro una curva.



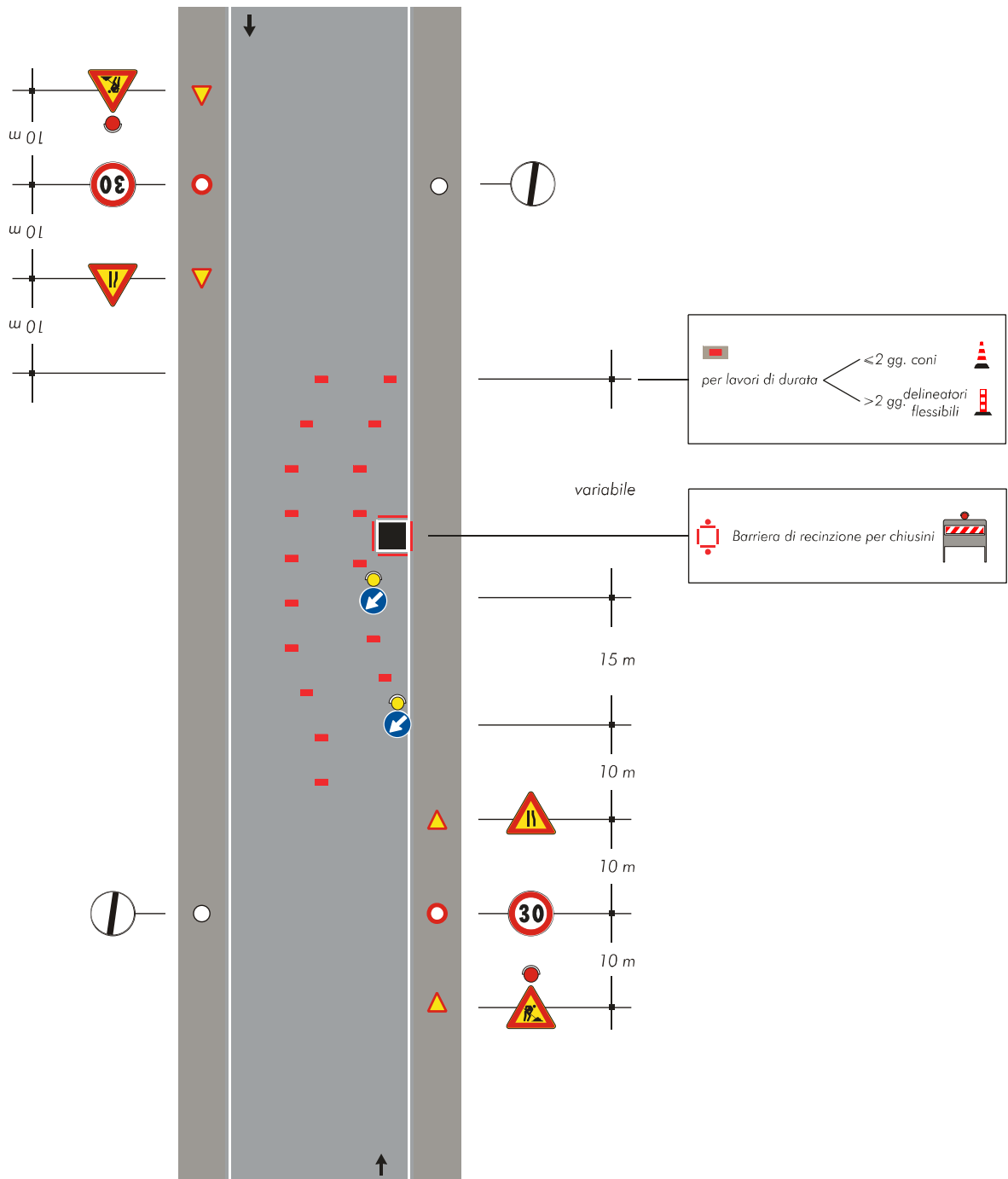
## Tavola 72

Apertura di chiavicotto, portello o tombino sul marciapiede.



# Tavola 73

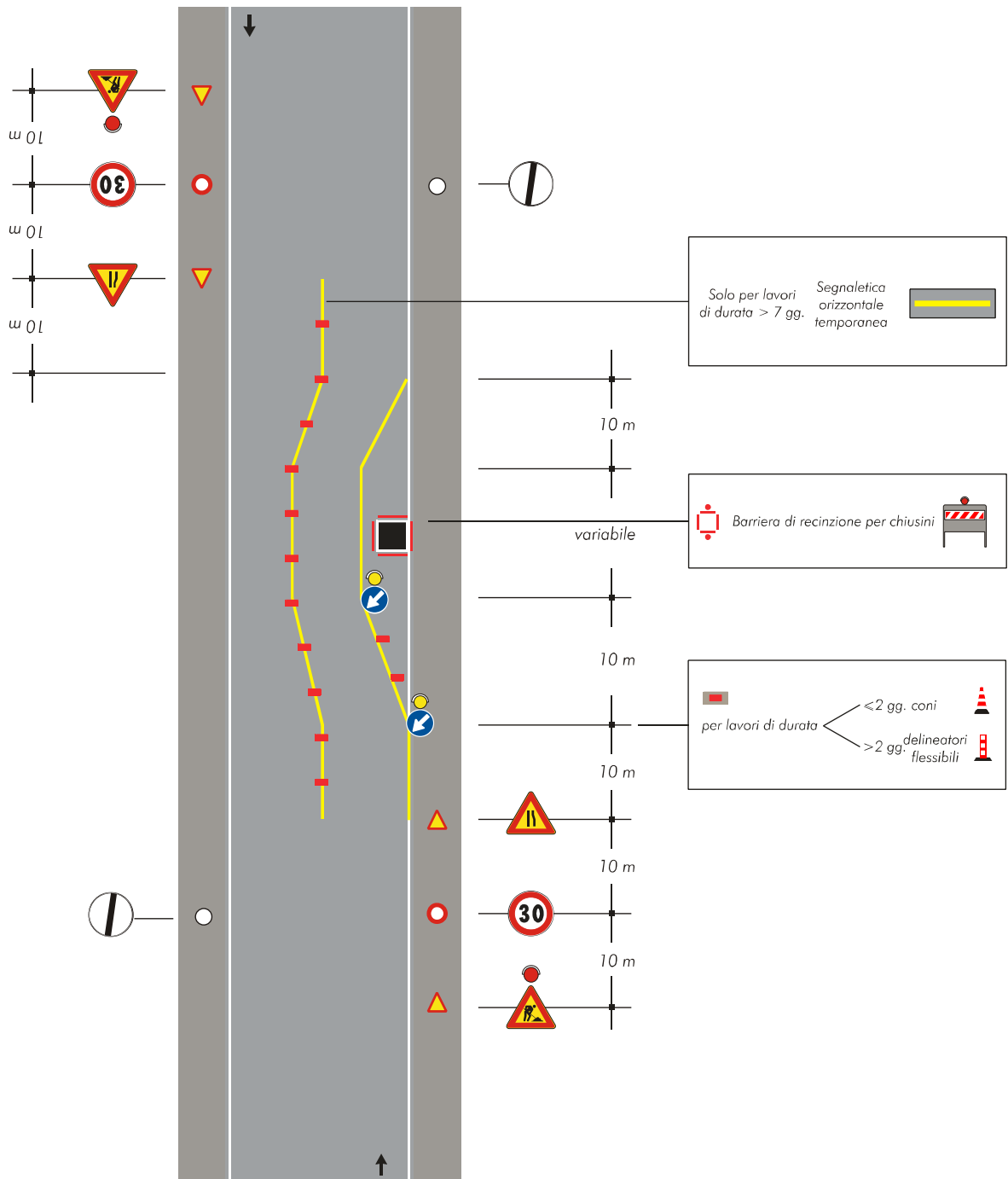
Apertura di chiavicotto, portello o tombino sul margine della carreggiata per lavori di durata non superiore a sette giorni.





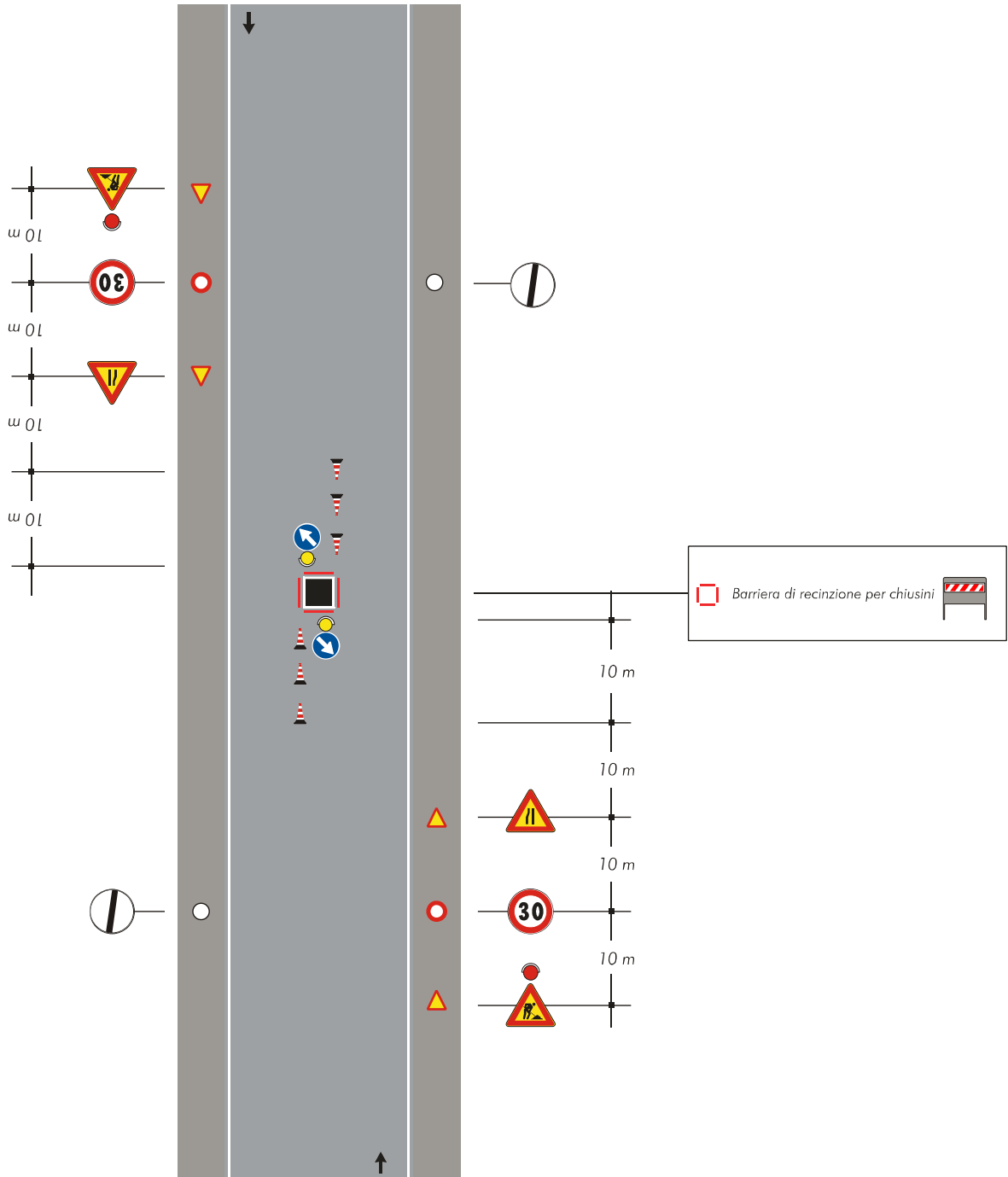
# Tavola 74

Apertura di chiavicotto, portello o tombino sul margine della carreggiata per lavori di durata superiore a sette giorni.



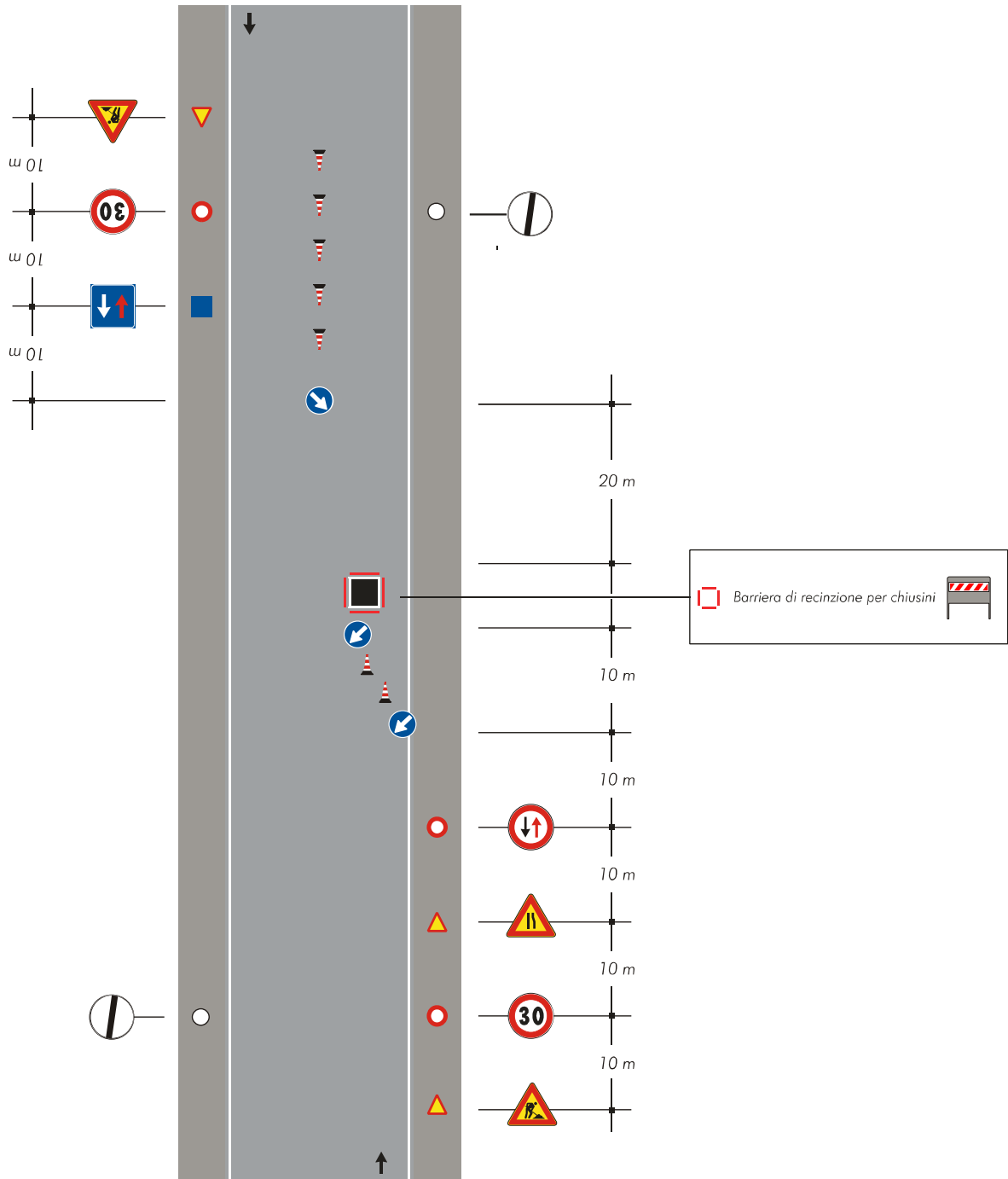
# Tavola 75

Apertura di chiavicotto, portello o tombino al centro della carreggiata.



## Tavola 76

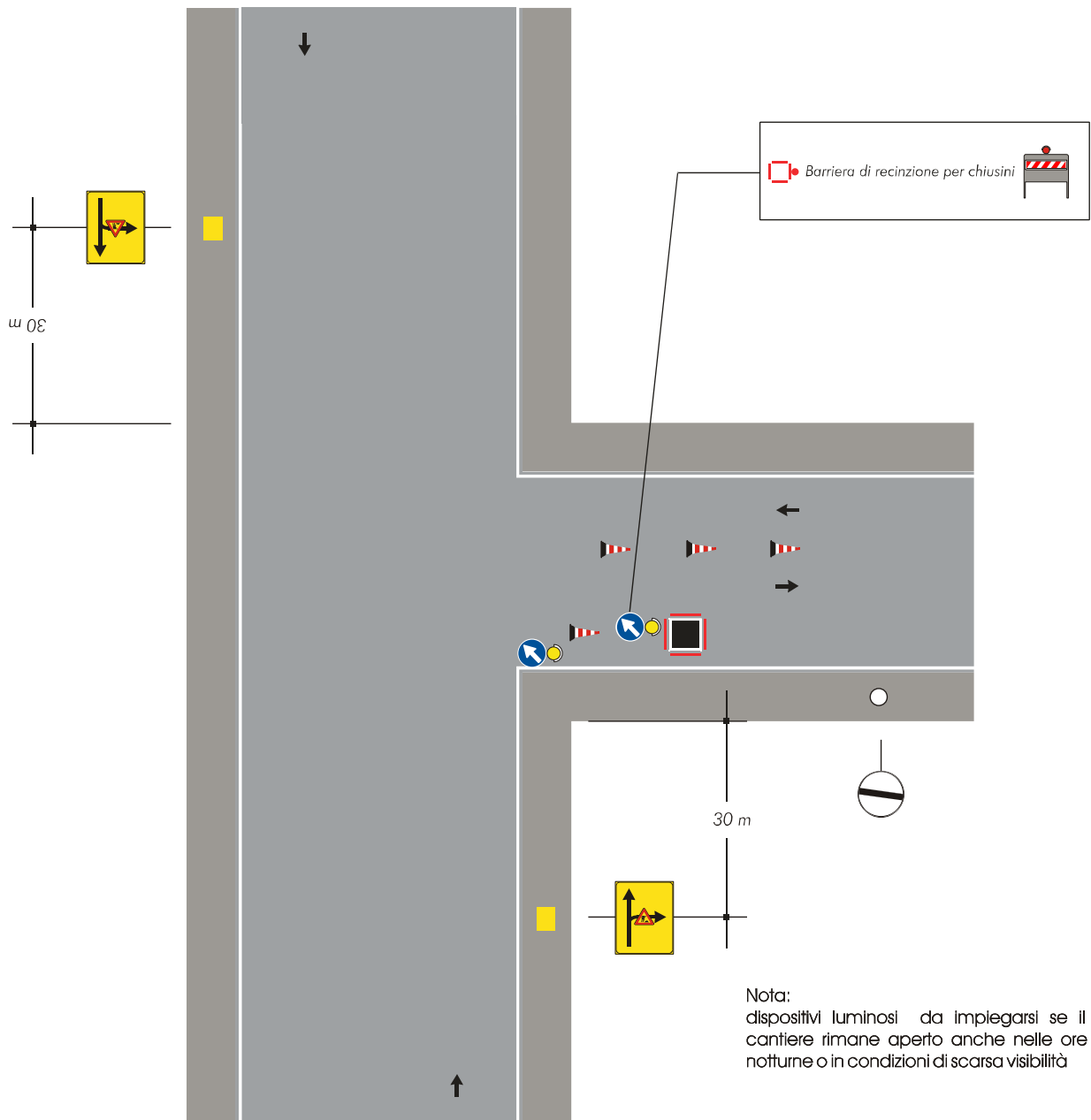
Apertura di chiaviccotto, portello o tombino sulla semicarreggiata con larghezza della carreggiata libera che impone il senso unico alternato.





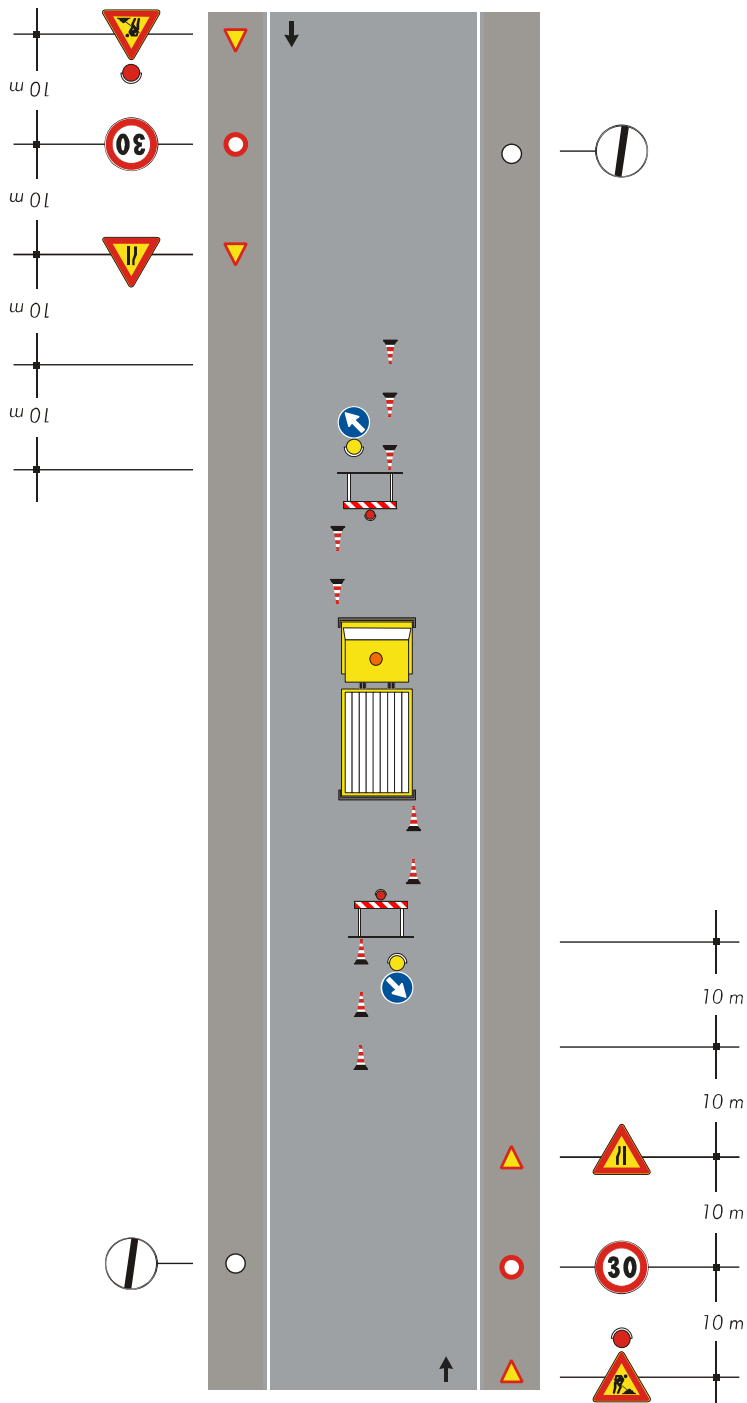
# Tavola 78

Apertura di chiaviccotto, portello o tombino a ridosso di una intersezione.



# Tavola 79

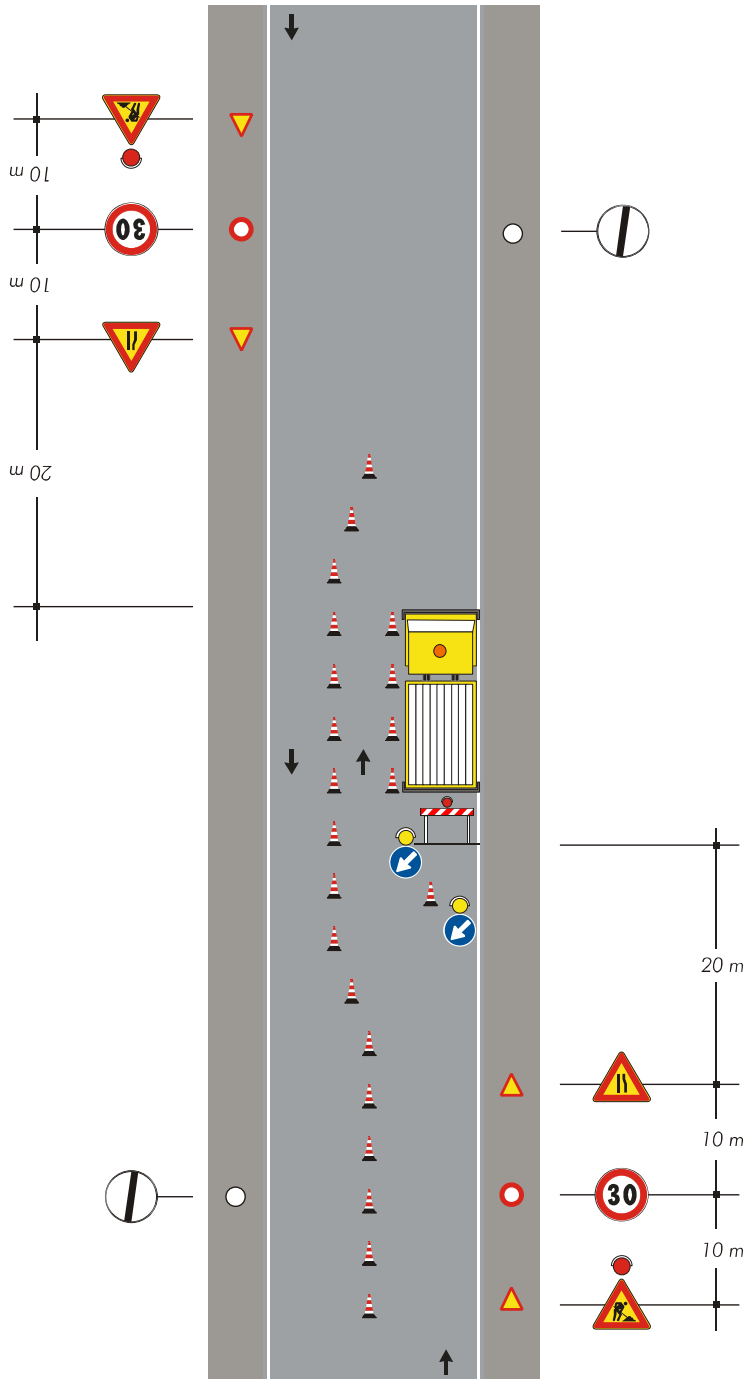
Veicolo di lavoro al centro della carreggiata.



Nota:  
dispositivi luminosi da impiegarsi se il cantiere rimane aperto anche nelle ore notturne o in condizioni di scarsa visibilità

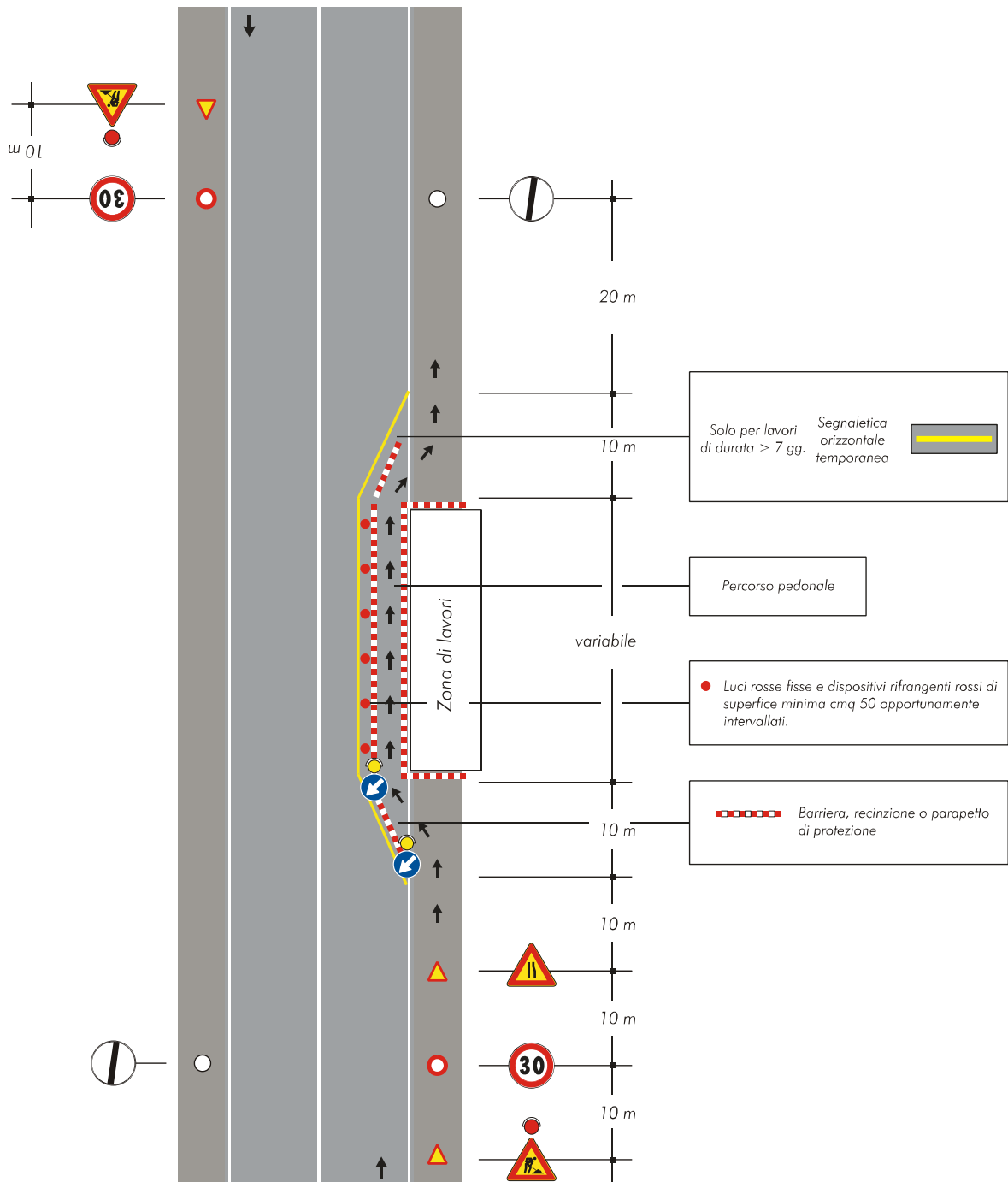
# Tavola 80

Veicolo di lavoro accostato al marciapiede.



# Tavola 81

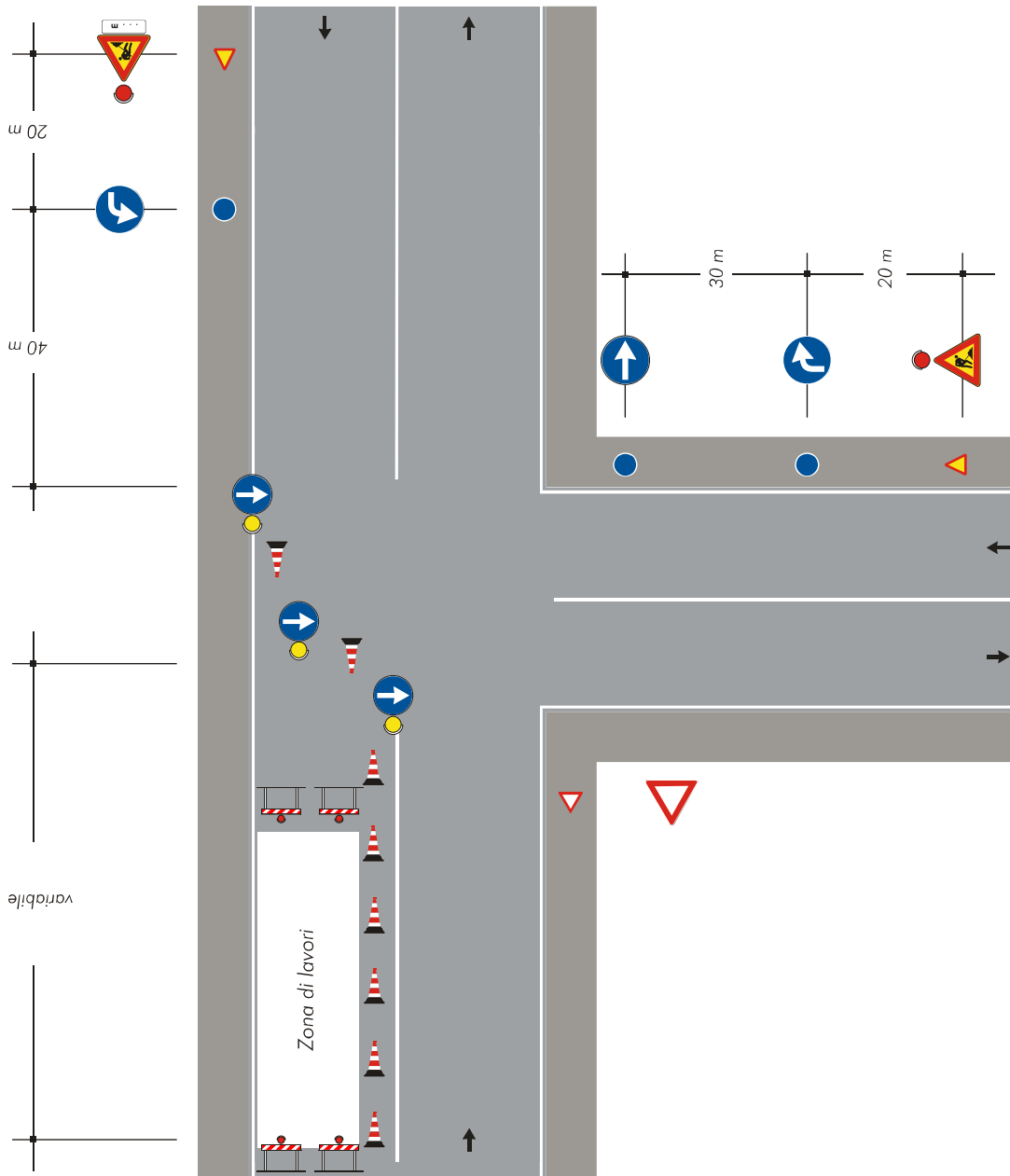
Cantiere edile che occupa anche il marciapiede - delimitazione e protezione del percorso pedonale.





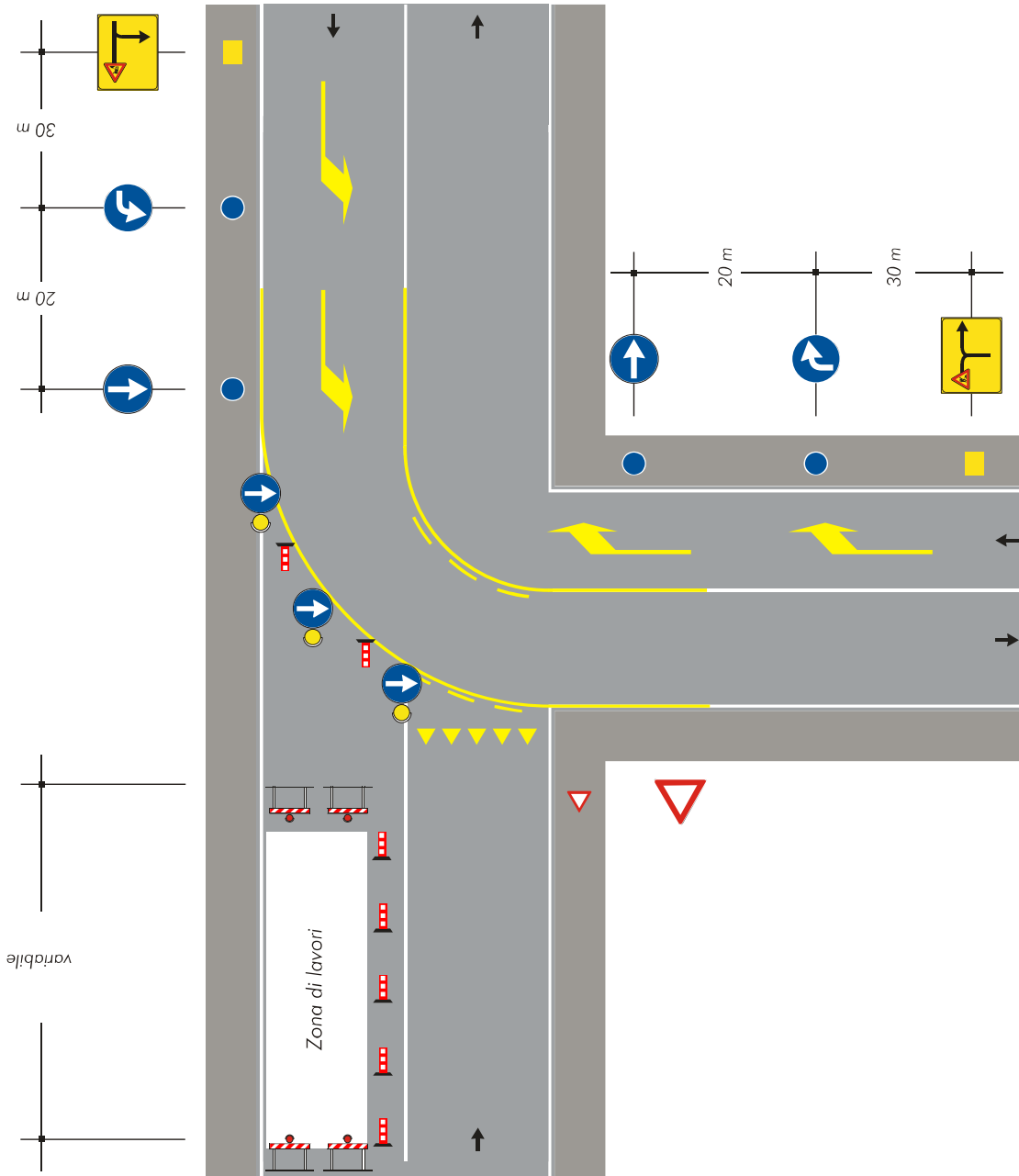
# Tavola 82

Cantiere di breve durata con deviazione di uno dei due sensi di marcia.



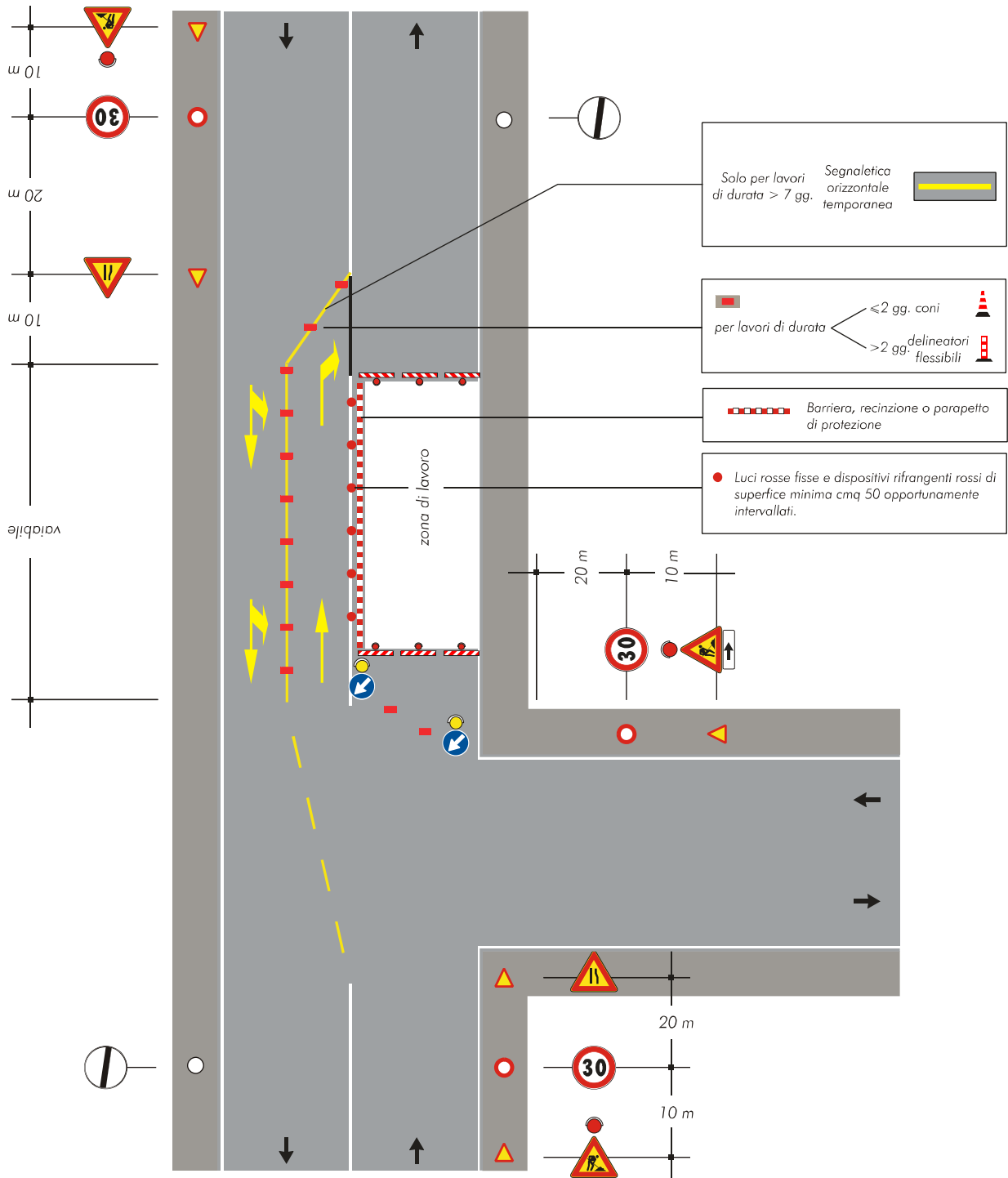
# Tavola 83

Cantiere di lunga durata con deviazione di uno dei due sensi di marcia.



# Tavola 84

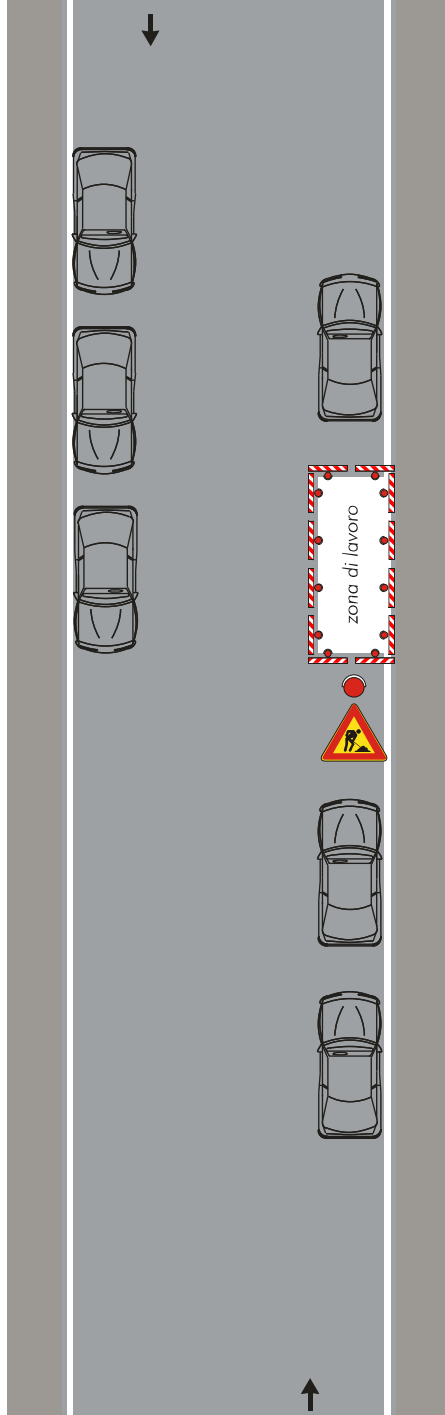
Cantiere che occupa l'intera semicarreggiata - transito dei due sensi di marcia sull'altra semicarreggiata.





## Tavola 86

Cantiere su un tratto di strada rettilineo tra auto in sosta.



# Tavola 87

Cantiere a ridosso di una intersezione con auto in sosta.

